

## SEÇÃO 2 - ENGATES E INTERCOMUNICAÇÃO

<b>Nº da Figura</b>	<b>Nº da Página</b>
Figura 2-1. DISPOSIÇÃO ENGATES M. ....	2-3
Figura 2-2. MONTAGEM ENGATE AUTOMÁTICO. ....	2-5
Figura 2-3. ENGATE AUTOMÁTICO. ....	2-7
Figura 2-4. CENTRADOR. ....	2-9
Figura 2-5. ARTICULAÇÃO MOLA BORRACHA EFG3. ....	2-11
Figura 2-6. CHOQUE E TRAÇÃO. ....	2-14
Figura 2-7. MONTAGEM ENGATE SEMI-PERMANENTE LADO TUBO. ....	2-16
Figura 2-8. ENGATE SEMI-PERMANENTE LADO TUBO. ....	2-18
Figura 2-9. ARTICULAÇÃO MOLA BORRACHA EFG3. ....	2-20
Figura 2-10. CONJUNTO CHOQUE E TRAÇÃO. ....	2-22
Figura 2-11. DISPOSIÇÃO ENGATES N. ....	2-24
Figura 2-12. MONTAGEM ENGATE SEMI-PERMANENTE LADO AMORTECEDOR. ....	2-26
Figura 2-13. ENGATE SEMI PERMANENTE LADO AMORTECEDOR. ....	2-28
Figura 2-14. DISPOSIÇÃO ENGATES R. ....	2-30
Figura 2-15. PASSAGEM DE INTERCOMUNICAÇÃO. ....	2-32
Figura 2-16. MONTAGEM DO INTERCOMUNICAÇÃO. ....	2-34
Figura 2-17. FOLE DE INTERCOMUNICAÇÃO (1/2). ....	2-36
Figura 2-17. FOLE DE INTERCOMUNICAÇÃO (2/2). ....	2-37
Figura 2-18. FOLE CORRUGADO. ....	2-39
Figura 2-19. PONTE DE INTERCOMUNICAÇÃO. ....	2-41
Figura 2-20. BORDA. ....	2-43
Figura 2-21. COBERTURA DA PONTE. ....	2-45

PÁGINA INTENCIONADAMENTE EM BLANCO

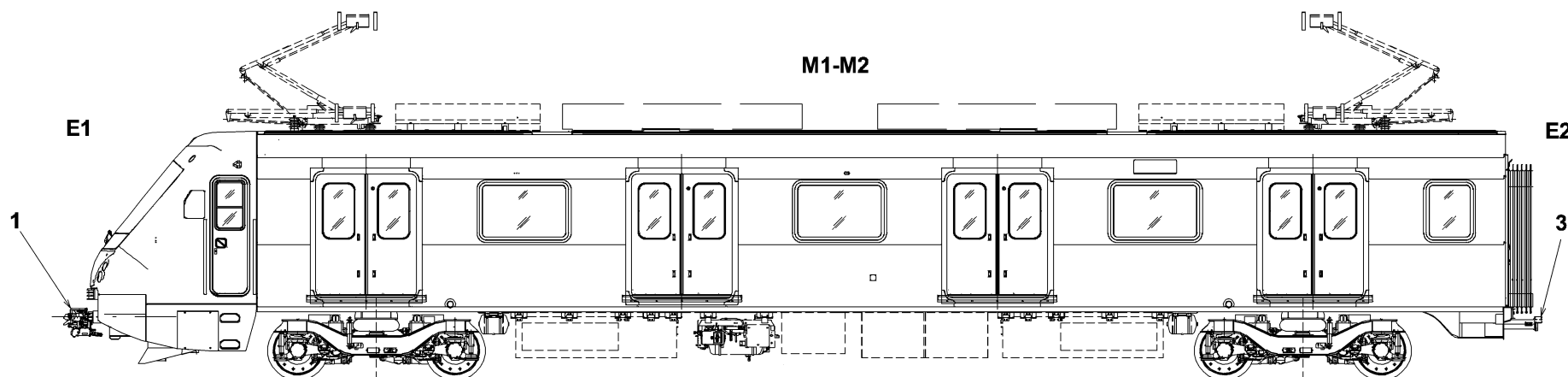
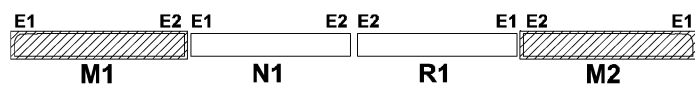


Figura 2-1. DISPOSIÇÃO ENGATES M.

**EMU – RECIFE (CBTU)**  
**CATÁLOGO DE PEÇAS**  
**SEÇÃO 2 - ENGATES E INTERCOMUNICAÇÃO**

Figura 2-1. DISPOSIÇÃO ENGATES M						
Item	Descrição	Quant.	Cód. CAF	Cód. Usuário:	Cód. Forn.	Forn.
-	<b>DISPOSIÇÃO ENGATES M</b> <b>(VER FIGURA 1-3, 1-9 PARA MONTAGEM IMEDIATAMENTE SUPERIOR.)</b>	REF	C.F7.18.000.00			
1	. MONTAGEM ENGATE AUTOMÁTICO (USAR SÓ EM C.F7.18.000.00) (VER FIGURA 2-2 PARA DESMONTAGEM.)	1	C.F7.18.001.00			
3	. MONTAGEM ENGATE SEMI-PERMANENTE LADO TUBO (USAR SÓ EM C.F7.18.000.00) (VER FIGURA 2-7 PARA DESMONTAGEM.)	1	C.F7.18.002.00			

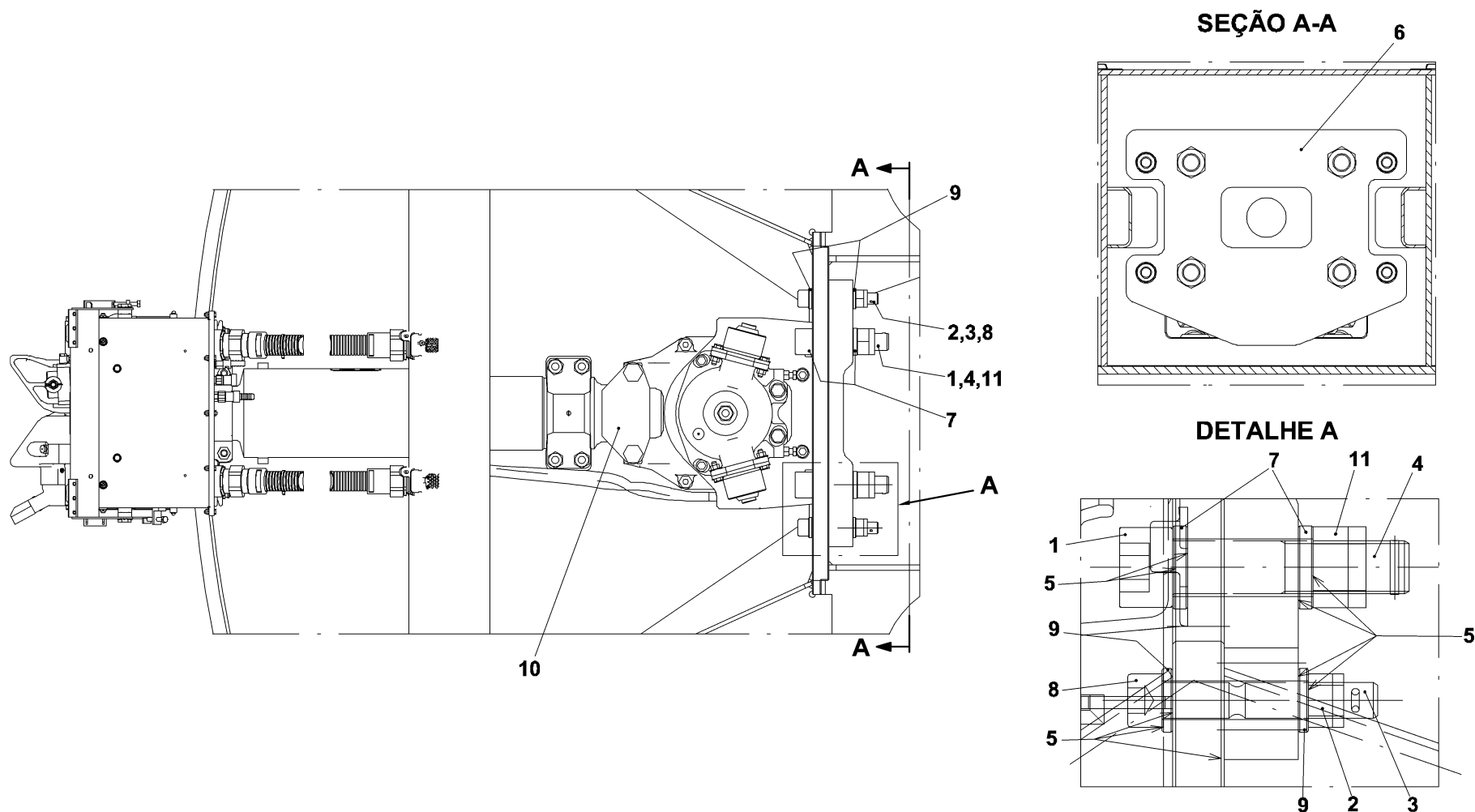


Figura 2-2. MONTAGEM ENGATE AUTOMÁTICO.

**EMU – RECIFE (CBTU)**  
**CATÁLOGO DE PEÇAS**  
**SEÇÃO 2 - ENGATES E INTERCOMUNICAÇÃO**

<b>Figura 2-2. MONTAGEM ENGATE AUTOMÁTICO</b>						
<b>Item</b>	<b>Descrição</b>	<b>Quant.</b>	<b>Cód. CAF</b>	<b>Cód. Usuário:</b>	<b>Cód. Forn.</b>	<b>Forn.</b>
-	<b>MONTAGEM ENGATE AUTOMÁTICO</b> <b>(VER FIGURA 2-1 PARA MONTAGEM IMEDIATAMENTE SUPERIOR.)</b>	<b>REF</b>	<b>C.F7.18.001.00</b>			
1	. PARAFUSO CM36X160S	4	C.D2.18.001.06			
2	. PORCA AUTO-TRAVANTE M24X2	4	C.D2.18.001.07			
3	. CUPILHA 5X50	1	C.D2.18.001.09			
4	. CUPILHA 6X75	1	C.D2.18.001.10			
5	. LUBRIFICANTE	SN	C.D2.18.001.11		8151	LOC
6	. PLACA	1	C.D2.18.010.01			
7	. CASQUILHO	8	C.D2.18.011.01			
8	. PARAFUSO DE RUPTURA	4	C.D2.18.012.01			
9	. CASQUILHO	8	C.D2.18.013.01			
10	. ENGATE AUTOMÁTICO (VER FIGURA 2-3 PARA DESMONTAGEM.)	1	C.F7.18.005.00			
11	. PORCA AUTO-TRAVANTE M36, ISO 7042, 8 ISO 2320, DELTATONE 12μ	4			COML	

ITENS 9 E 11 SEM ILUSTRAÇÃO

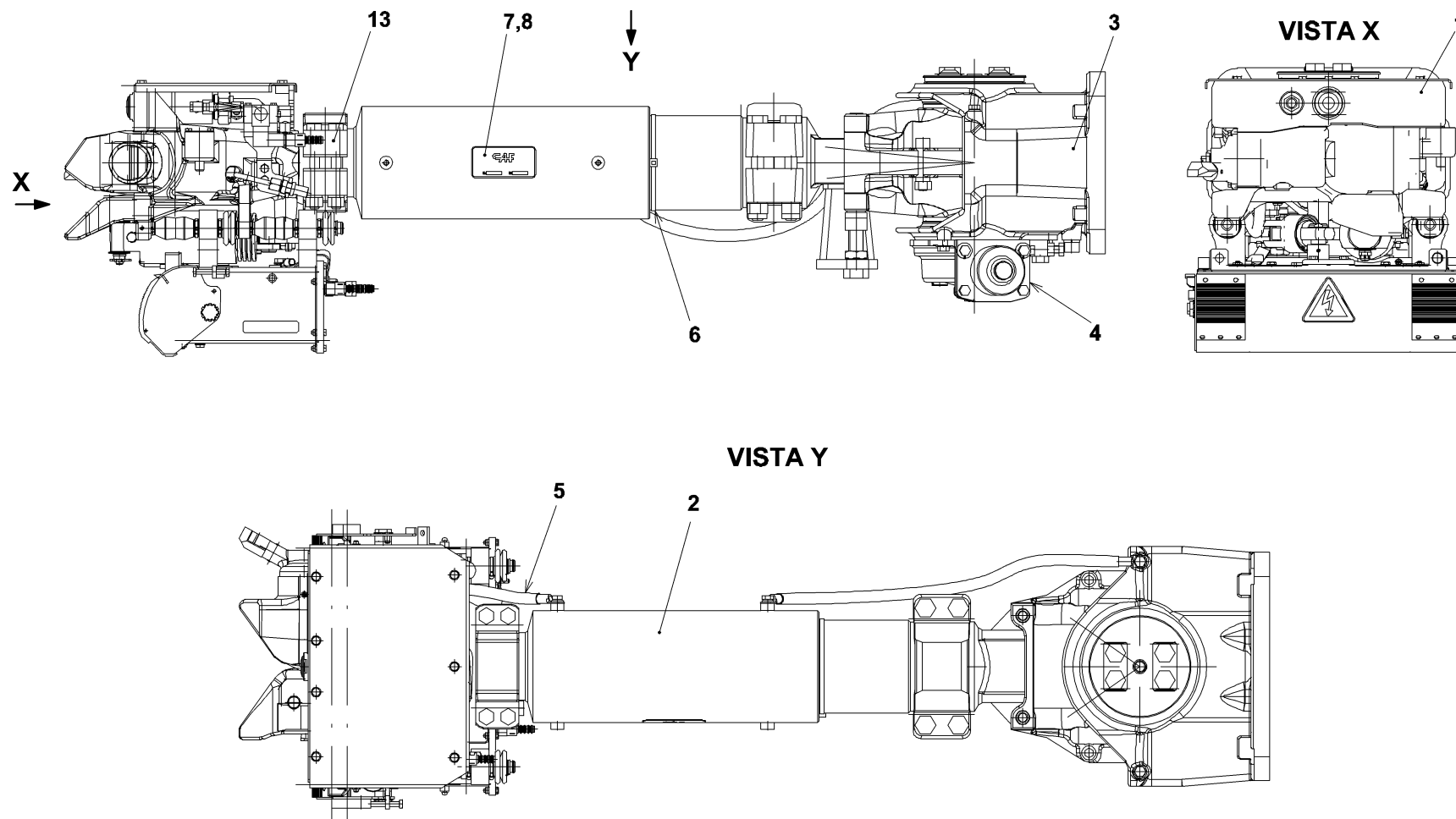


Figura 2-3. ENGATE AUTOMÁTICO.

**EMU – RECIFE (CBTU)**  
**CATÁLOGO DE PEÇAS**  
**SEÇÃO 2 - ENGATES E INTERCOMUNICAÇÃO**

<b>Figura 2-3. ENGATE AUTOMÁTICO</b>						
<b>Item</b>	<b>Descrição</b>	<b>Quant.</b>	<b>Cód. CAF</b>	<b>Cód. Usuário:</b>	<b>Cód. Forn.</b>	<b>Forn.</b>
-	<b>ENGATE AUTOMÁTICO (VER FIGURA 2-2 PARA MONTAGEM IMEDIATAMENTE SUPERIOR.)</b>	<b>REF</b>	<b>C.F7.18.005.00</b>			
1	. CONJUNTO CABEÇA B.S.I.	1	X.14.05866.01		R0000256319 001	FAV
2	. AMORTECEDOR AUTOMÁTICO	1	X.14.05867.01		M.10513_ 000_3	HYT
3	. ARTICULAÇÃO MOLA BORRACHA EFG3 (VER FIGURA 2-5 PARA DESMONTAGEM.)	1	X.14.00467.00			
4	. CENTRADOR (VER FIGURA 2-4 PARA DESMONTAGEM.)	1	X.14.00468.00		40-1159.10 (1)	SCK
5	. FIO TERRA	SN			COML	
6	. SINALIZADOR DE PERCURSO	1	X.14.05548.00		2278-0	UNX
7	. PLACA CONSTRUTOR	1	X.14.05188.01			
8	. ADESIVO	SN			SIKAFLEX 252	SIK
9	. PINTURA CINZA, RAL 7016	SN			COML	
11	. LUBRIFICADO	1	X.14.02207.02			
13	. CONJUNTO SEMI-ABRAÇADEIRA	1	X.14.05956.01		R0000222985 001	FAV



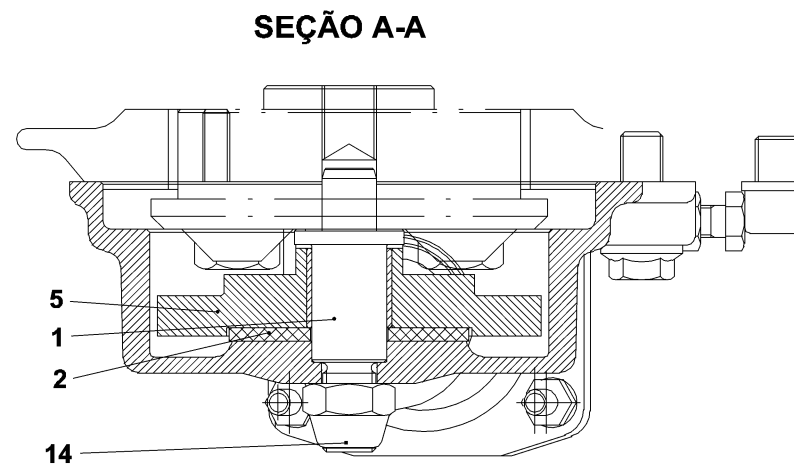
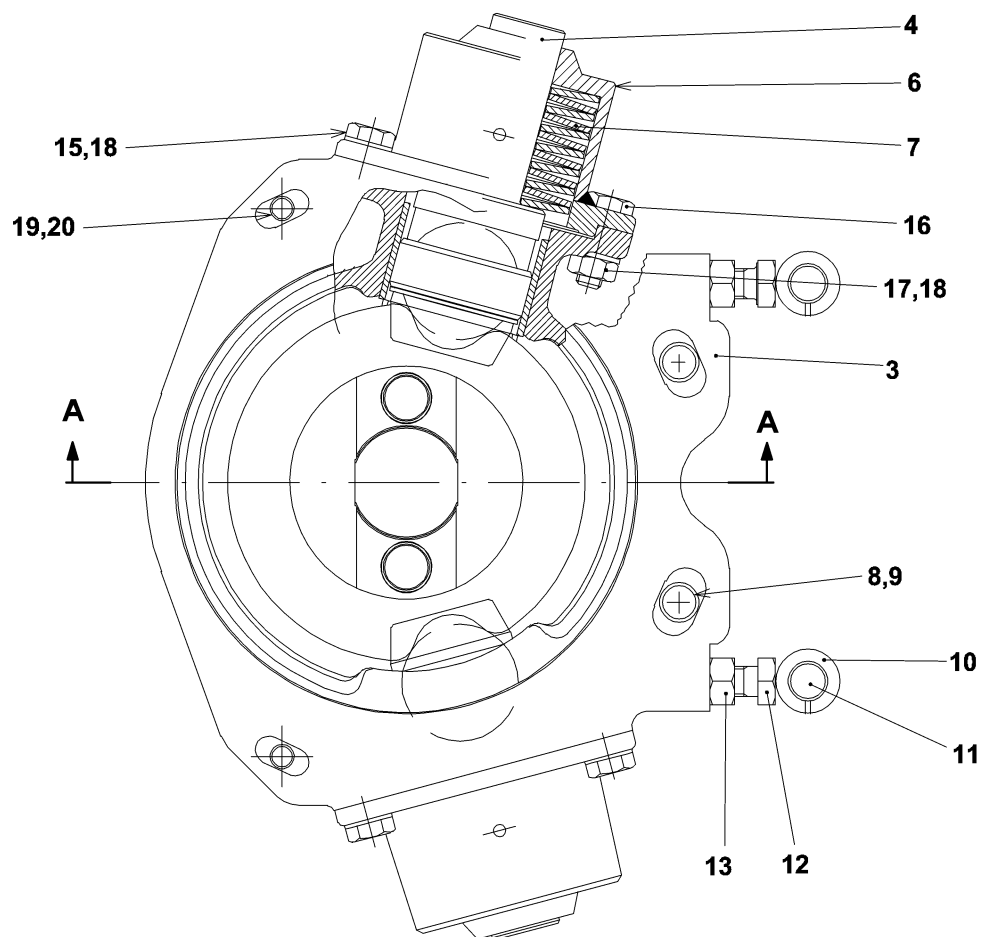
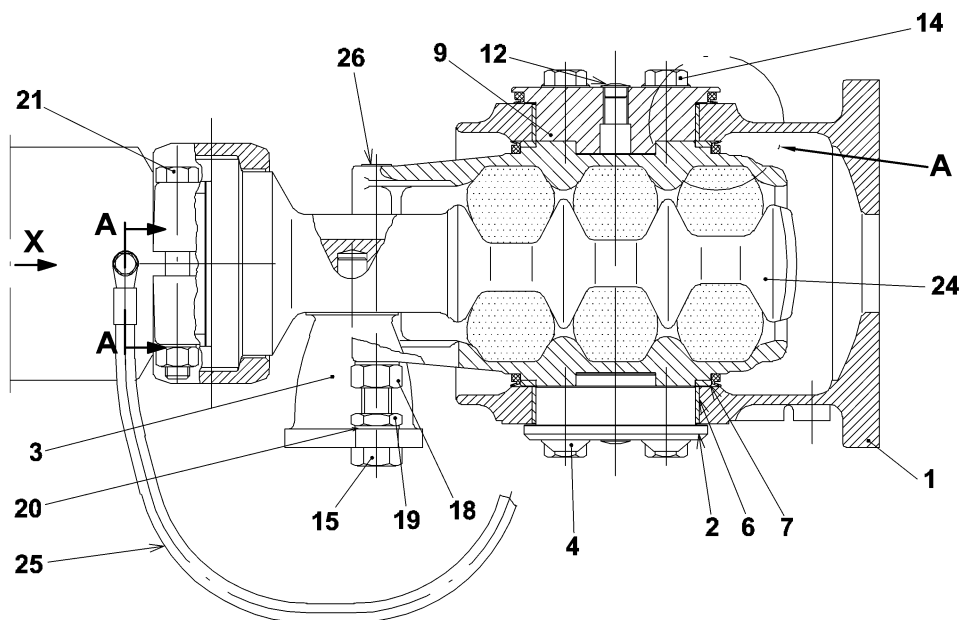


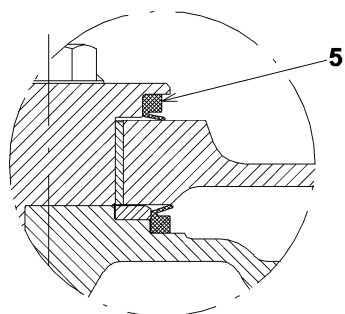
Figura 2-4. CENTRADOR.

**EMU – RECIFE (CBTU)**  
**CATÁLOGO DE PEÇAS**  
**SEÇÃO 2 - ENGATES E INTERCOMUNICAÇÃO**

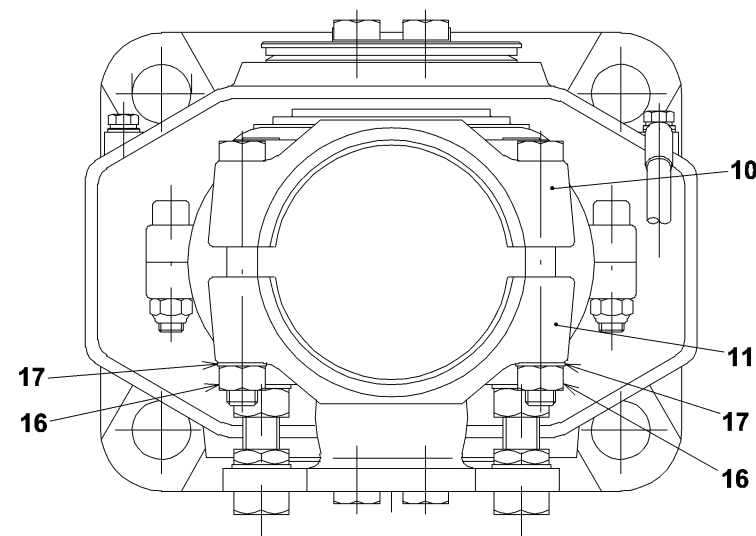
<b>Figura 2-4. CENTRADOR</b>						
<b>Item</b>	<b>Descrição</b>	<b>Quant.</b>	<b>Cód. CAF</b>	<b>Cód. Usuário:</b>	<b>Cód. Forn.</b>	<b>Forn.</b>
-	<b>CENTRADOR (VER FIGURA 2-3 PARA MONTAGEM IMEDIATAMENTE SUPERIOR.)</b>	<b>REF</b>	<b>X.14.00468.00</b>		<b>40-1159.10 (1)</b>	<b>SCK</b>
1	. PINO SUPORTE	1	X.14.00686.01		40-2613. 10-3 (4)	KAP
2	. ARRUELA	1	X.14.00687.01		40-SK-3709- 2 (4)	KAP
3	. CHUMACEIRA COM CASQUILHO	1	X.14.00689.00		40.2613.10- 01 (4)	KAP
4	. PISTÃO COM ROLO	2	X.14.02108.00		40-2611,10: 01 (4)	SCK
5	. PRATO CENTRALIZAÇÃO	1	X.14.02112.00		40-SK-3709: 03 (4)	SCK
6	. CAIXA DA MOLA	2	X.14.02106.00			
7	. MOLA PRATO	26	X.14.02107.01			
8	. PARAFUSO SEXTAVADO M16X45, DIN 933, DIN 267 8.8	2			COML	
9	. MOLA PRATO	2			COML	
10	. ARRUELA GROWER A16, DIN 127, DIN 17221, AÇO MOLA	4			COML	
11	. PARAFUSO CILÍNDRICO M16X20, DIN 912, DIN 267 8.8	2			COML	
12	. PARAFUSO SEXTAVADO M12X40, DIN 933, DIN 267 8.8	2			COML	
13	. PARAFUSO SEXTAVADO M12, DIN 934, DIN 267 8	2			COML	
14	. PORCA AUTO-TRAVANTE NM20-980, 8 DIN 267	1			COML	
15	. PARAFUSO SEXTAVADO M10X25, DIN 933, DIN 267 8.8	4			COML	
16	. PARAFUSO SEXTAVADO M10X35, DIN 933, DIN 267 8.8	4			COML	
17	. PORCA SEXTAVADA M10, DIN 934, DIN 267 8	4			COML	
18	. ARRUELA DE PRESSÃO, DIN 127, DIN 17221, AÇO MOLA	8			COML	
19	. PARAFUSO SEXTAVADO M10X30, DIN 933, DIN 267 8.8	2			COML	
20	. MOLA PRATO	2			COML	



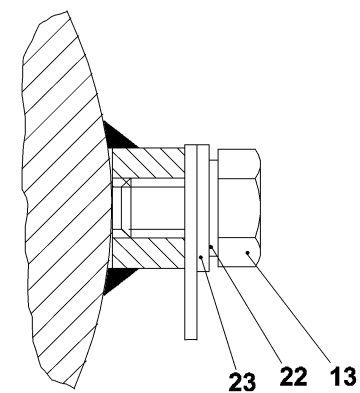
**DETALHE A**



**VISTA X**



**SEÇÃO A-A**



**Figura 2-5. ARTICULAÇÃO MOLA BORRACHA EFG3.**

**EMU – RECIFE (CBTU)**  
**CATÁLOGO DE PEÇAS**  
**SEÇÃO 2 - ENGATES E INTERCOMUNICAÇÃO**

**Figura 2-5. ARTICULAÇÃO MOLA BORRACHA EFG3**

Item	Descrição	Quant.	Cód. CAF	Cód. Usuário:	Cód. Forn.	Forn.
-	<b>ARTICULAÇÃO MOLA BORRACHA EFG3 (VER FIGURA 2-3 PARA MONTAGEM IMEDIATAMENTE SUPERIOR.)</b>	REF	<b>X.14.00467.00</b>			
1	. CAVALETE SUPORTE	1	X.14.00302.01		40-SK-3404- 1 (1)	SCK
2	. PRATO INFERIOR	1	X.14.00669.01		40.33006.07. 2 (4)	SCK
3	. ABRAÇADEIRA ELÁSTICA DE SUPORTE	1	X.14.00682.00		40.3538.07-01	KAP
4	. PLACA SUJEIÇÃO DE PORCAS	SN	X.14.00310.01		40-SK-3249- 14 (1)	SCK
5	. ANEL EM V	3			V150A	EPI
6	. CASQUILHO	2	X.14.00671.01		40-SK-3404- 7 (4)	SCK
7	. ANEL DE DESLIZAMENTO	2	X.14.00672.01		40.SK.3404- 8 (4)	SCK
9	. PRATO SUPERIOR	1	X.14.00668.01		40.33006.07. 1 (4)	SCK
10	. SEMI-ABRAÇADEIRA DE SUJEIÇÃO	1	X.14.00290.01			
11	. SEMI-ABRAÇADEIRA DE SUJEIÇÃO	1	X.14.00290.03			
12	. TAMPA PROTETORA	2	X.14.00797.01		GPN 600 B 203	KAP
13	. PARAFUSO CABEÇA SEXTAVADA M10X16, DIN 933, 8.8 DIN 267, A3P	3			COML	
14	. PARAFUSO CABEÇA SEXTAVADA M20X65, 9DIN 931, 8.8 DIN 267, A3P	8			COML	
15	. PARAFUSO CABEÇA SEXTAVADA M24X200, 9DIN 933, 8.8 DIN 267, A3P	2			COML	
16	. PORCA SEXTAVADA M20, DIN 934, 8 DIN 267, A3P	4			COML	
17	. ANILHA SEGURANÇA SCHNORR VS20, AÇO MOLA FOSFATADO	4			COML	
18	. PORCA SEXTAVADA M24, DIN 934, 8 DIN 267, A3P	2			COML	
19	. PORCA SEXTAVADA BM24, DIN 439, 5 DIN 267, A3P	2			COML	
20	. ANILHA SEGURANÇA SCHNORR VS 24, AÇO MOLA FOSFATADO	4			COML	
21	. PARAFUSO CABEÇA SEXTAVADA M10X160, DIN 931, 8.8 DIN 267, A3P	4			COML	
22	. ANILHA SEGURANÇA SCHNORR VS10, NRST	3			COML	
23	. ANILHA PLANA A10.5, DIN 125, A2	3			COML	

**EMU – RECIFE (CBTU)**  
**CATÁLOGO DE PEÇAS**  
**SEÇÃO 2 - ENGATES E INTERCOMUNICAÇÃO**

<b>Figura 2-5. ARTICULAÇÃO MOLA BORRACHA EFG3</b>						
<b>Item</b>	<b>Descrição</b>	<b>Quant.</b>	<b>Cód. CAF</b>	<b>Cód. Usuário:</b>	<b>Cód. Forn.</b>	<b>Forn.</b>
-	<b>ARTICULAÇÃO MOLA BORRACHA EFG3</b> <b>(VER FIGURA 2-3 PARA MONTAGEM IMEDIATAMENTE SUPERIOR.)</b>	<b>REF</b>	<b>X.14.00467.00</b>			
24	. CHOQUE E TRAÇÃO (VER FIGURA 2-6, 2-10 PARA DESMONTAGEM.)	1	X.14.00317.00		40-SK-3404. 01 (3)	SCK
25	. FIO TERRA	SN	X.14.01218.00			
26	. TAMPA	2	X.14.00798.01		GPN 600 B 182	KAP

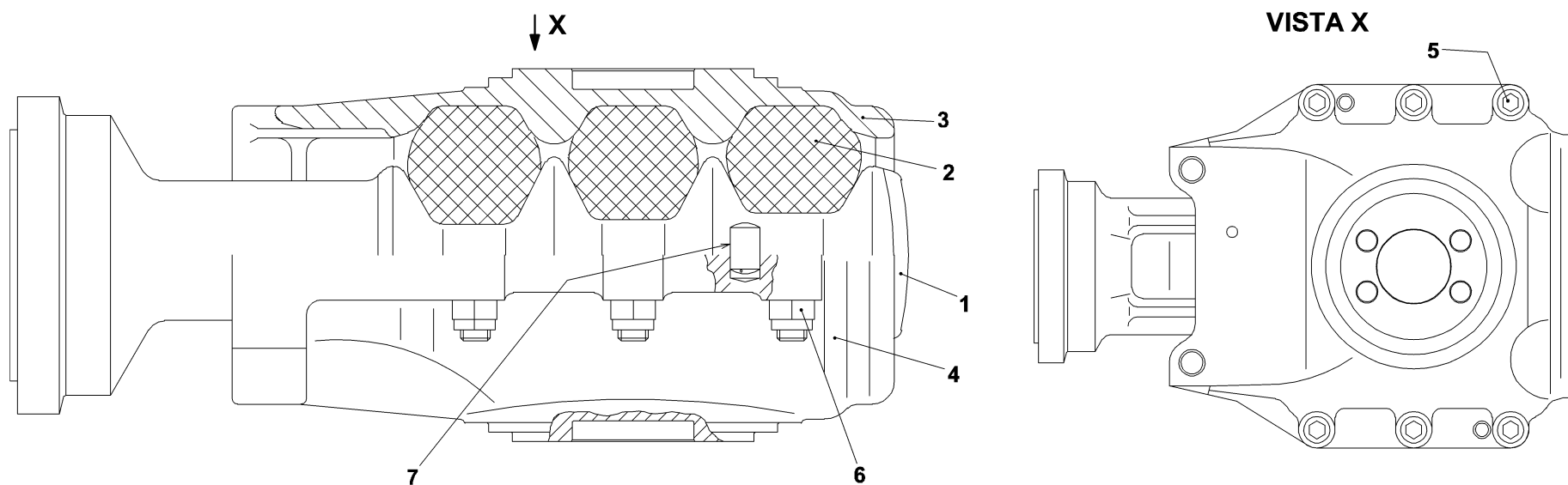


Figura 2-6. CHOQUE E TRAÇÃO.

**EMU – RECIFE (CBTU)**  
**CATÁLOGO DE PEÇAS**  
**SEÇÃO 2 - ENGATES E INTERCOMUNICAÇÃO**

<b>Figura 2-6. CHOQUE E TRAÇÃO</b>						
<b>Item</b>	<b>Descrição</b>	<b>Quant.</b>	<b>Cód. CAF</b>	<b>Cód. Usuário:</b>	<b>Cód. Forn.</b>	<b>Forn.</b>
-	<b>CHOQUE E TRAÇÃO</b> <b>(VER FIGURA 2-5, 2-9 PARA MONTAGEM IMEDIATAMENTE SUPERIOR.)</b>	<b>REF</b>	<b>X.14.00317.00</b>		<b>40-SK-3404.01 (3)</b>	<b>SCK</b>
1	. BARRA DE TRAÇÃO	1	X.14.04560.01		40-SK-3404-2 (2)	SCK
2	. SEMI-ANEL ELÁSTICO	6	X.14.00679.01		3.035.038.07.00.08	SCK
3	. SEMI-ABRAÇADEIRA SUPERIOR	1	X.14.00320.01		40-SK-3249-15 (1)	SCK
4	. SEMI-ABRAÇADEIRA INFERIOR	1	X.14.00321.01		40-SK-3249-16 (1)	SCK
5	. PARAFUSO CILÍNDRICA M16X70, DIN 912, Z.P.A., 8.8	6			COML	
6	. PORCA SEXTAVADA M16, DIN 985, Z.P.A., 8	6			COML	
7	. HASTE CILÍNDRICA Ø16 M16X28	2	X.14.00317.07			

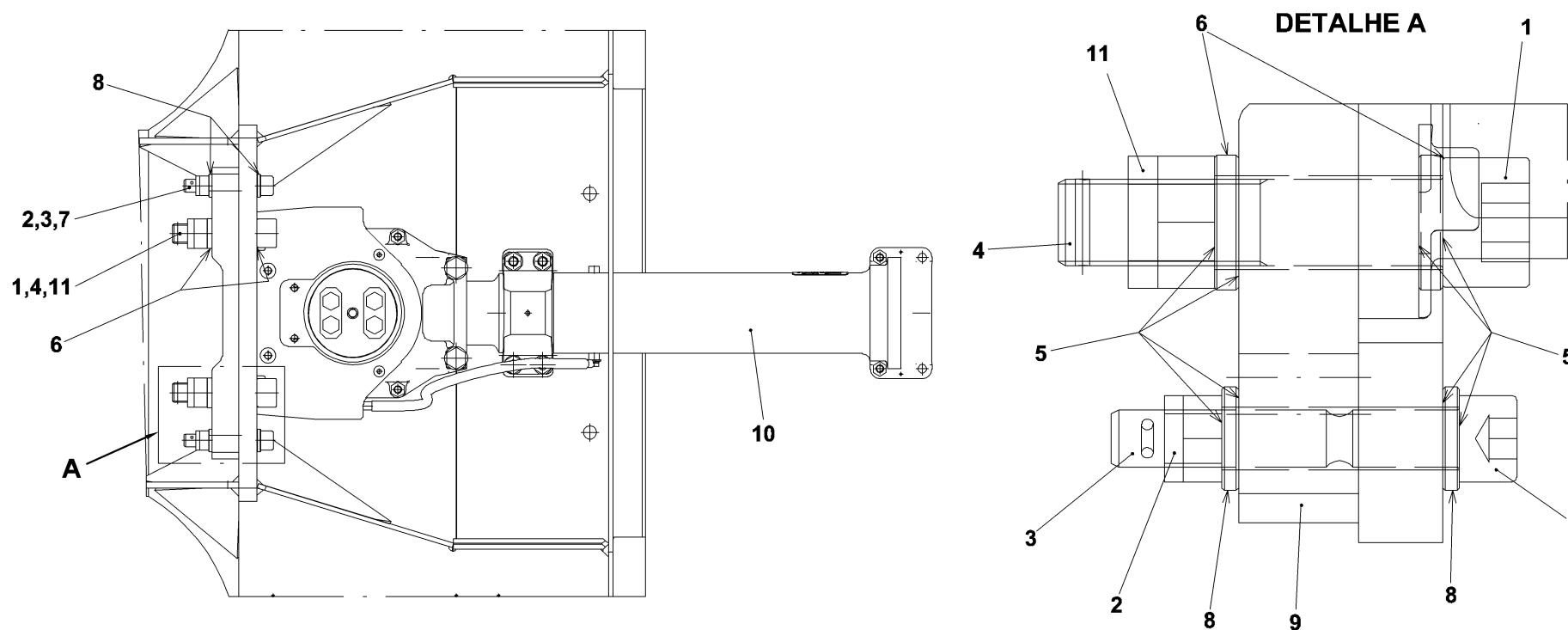


Figura 2-7. MONTAGEM ENGATE SEMI-PERMANENTE LADO TUBO.



**EMU – RECIFE (CBTU)**  
**CATÁLOGO DE PEÇAS**  
**SEÇÃO 2 - ENGATES E INTERCOMUNICAÇÃO**

<b>Figura 2-7. MONTAGEM ENGATE SEMI-PERMANENTE LADO TUBO</b>						
<b>Item</b>	<b>Descrição</b>	<b>Quant.</b>	<b>Cód. CAF</b>	<b>Cód. Usuário:</b>	<b>Cód. Forn.</b>	<b>Forn.</b>
-	<b>MONTAGEM ENGATE SEMI-PERMANENTE LADO TUBO (VER FIGURA 2-1, 2-11 PARA MONTAGEM IMEDIATAMENTE SUPERIOR.)</b>	REF	C.F7.18.002.00			
1	. PARAFUSO CM36X160S, ISO 4762, 8.8 ISO 898, DELTATONE 12μ	4			COML	
2	. PORCA AUTO-TRAVANTE M24X2, ISO 7042, 12 ISO 2320, DELTATONE 12μ	4			COML	
3	. CUPILHA 5X50	1	C.F7.18.002.03			
4	. CUPILHA 6X75	1	C.F7.18.002.04			
5	. LUBRIFICANTE	SN			8151	LOC
6	. CASQUILHO	8	C.D2.18.011.01			
7	. PARAFUSO DE RUPTURA	4	C.D2.18.012.01			
8	. CASQUILHO	8	C.D2.18.013.01			
9	. PLACA	1	C.D2.18.014.01			
10	. ENGATE SEMI-PERMANENTE LADO TUBO (VER FIGURA 2-8 PARA DESMONTAGEM.)	1	C.F7.18.007.00			
11	. PORCA AUTO-TRAVANTE M36, ISO 7042, 8 ISO 2320, DELTATONE 12μ	4			COML	

ITENS 9 E 11 SEM ILUSTRAÇÃO

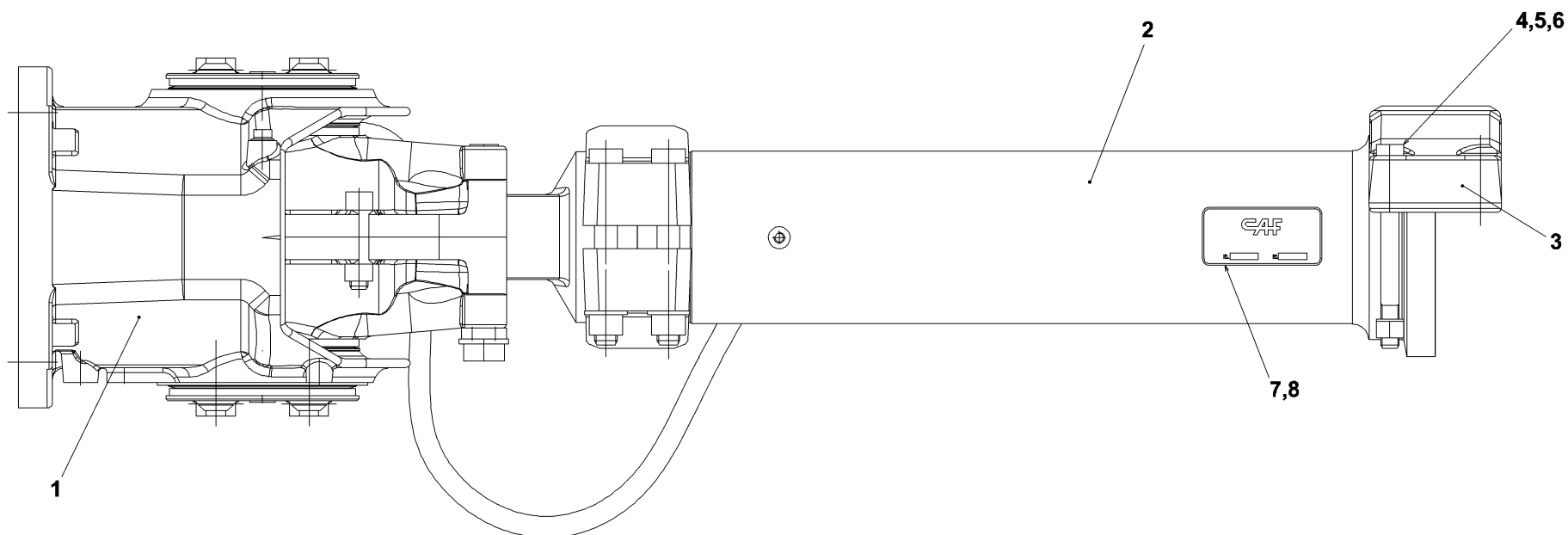


Figura 2-8. ENGATE SEMI-PERMANENTE LADO TUBO.

**EMU – RECIFE (CBTU)**  
**CATÁLOGO DE PEÇAS**  
**SEÇÃO 2 - ENGATES E INTERCOMUNICAÇÃO**

<b>Figura 2-8. ENGATE SEMI-PERMANENTE LADO TUBO</b>						
<b>Item</b>	<b>Descrição</b>	<b>Quant.</b>	<b>Cód. CAF</b>	<b>Cód. Usuário:</b>	<b>Cód. Forn.</b>	<b>Forn.</b>
-	<b>ENGATE SEMI-PERMANENTE LADO TUBO (VER FIGURA 2-7 PARA MONTAGEM IMEDIATAMENTE SUPERIOR.)</b>	REF	C.F7.18.007.00			
1	. ARTICULAÇÃO MOLA BORRACHA EFG3 (VER FIGURA 2-9 PARA DESMONTAGEM.)	1	X.14.02430.00			
2	. TUBO INTERMÉDIO	SN	X.14.05739.00			
3	. SEMI-ABRAÇADEIRA SUPERIOR	1	C.F7.18.007.03			
4	. PARAFUSO SEXTAVADO M16X170, ISO 4014, 8.8 ISO 898, DELTATONE 12μ	2			COML	
5	. ANILHA SEGURANÇA SCHNORR VS16, AÇO MOLA FOSFATADO	2			COML	
6	. PORCA SEXTAVADO M16, ISO 4032, 8 ISO 898, DELTATONE 12μ	2			COML	
7	. PLACA CONSTRUTOR	1	X.14.05188.01			
8	. ADESIVO	SN			SIKAFLEX 252	SIK
9	. PINTURA CINZA, RAL 7016	SN			COML	
11	. LUBRIFICADO	1	X.14.02207.02			

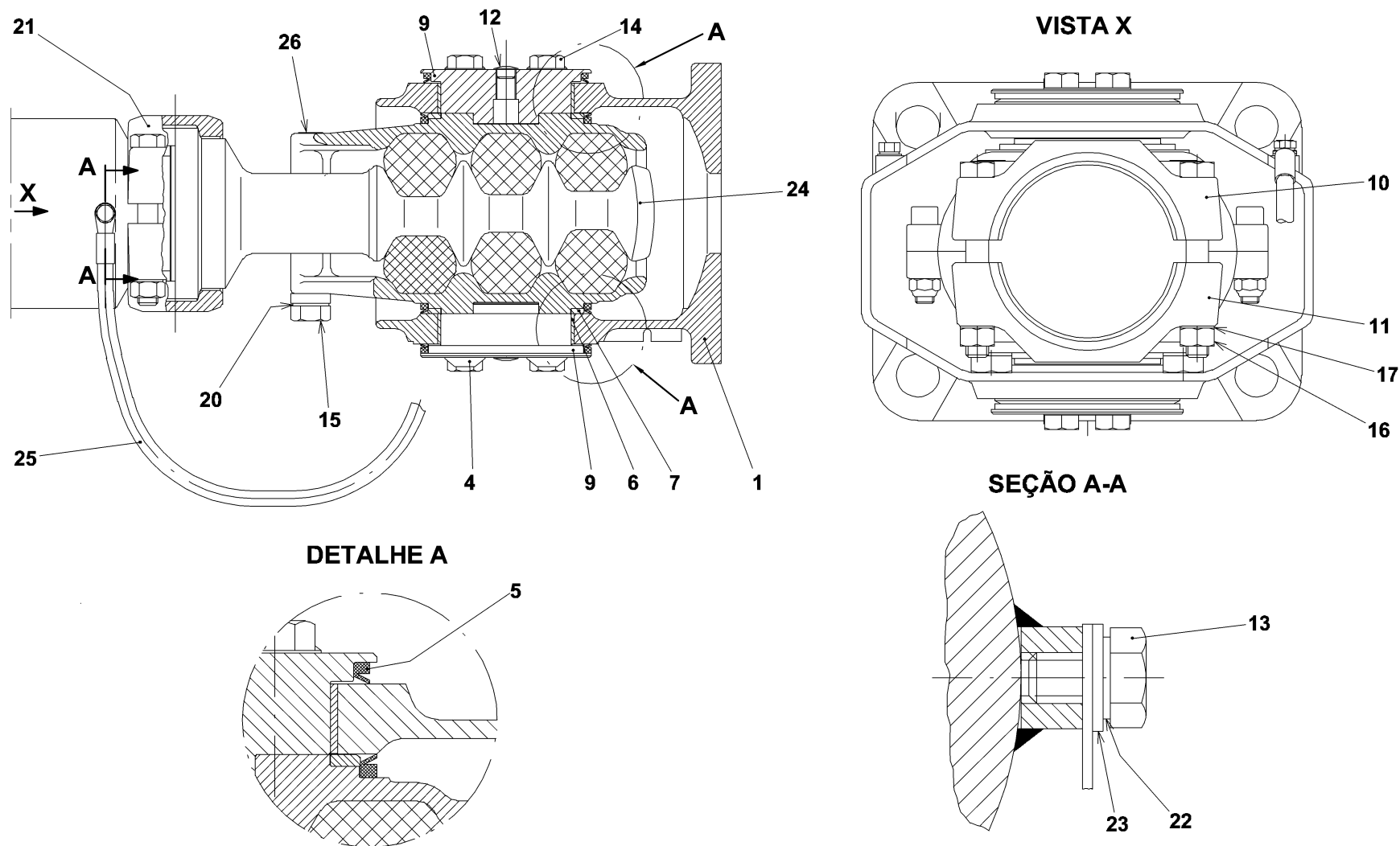


Figura 2-9. ARTICULAÇÃO MOLA BORRACHA EFG3.

**EMU – RECIFE (CBTU)**  
**CATÁLOGO DE PEÇAS**  
**SEÇÃO 2 - ENGATES E INTERCOMUNICAÇÃO**

<b>Figura 2-9. ARTICULAÇÃO MOLA BORRACHA EFG3</b>						
<b>Item</b>	<b>Descrição</b>	<b>Quant.</b>	<b>Cód. CAF</b>	<b>Cód. Usuário:</b>	<b>Cód. Forn.</b>	<b>Forn.</b>
-	<b>ARTICULAÇÃO MOLA BORRACHA EFG3 (VER FIGURA 2-8, 2-13 PARA MONTAGEM IMEDIATAMENTE SUPERIOR.)</b>	<b>REF</b>	<b>X.14.02430.00</b>			
1	. CAVALETE SUPORTE	1	X.14.00302.01		40-SK-3404. 1 (1)	SCK
2	. PLACA SUJEIÇÃO DE PORCAS	SN	X.14.00310.01		40-SK-3249- 14 (1)	SCK
3	. ANEL EM V	4			V150A	EPI
4	. CASQUILHO	2	X.14.00671.01		40-SK-3404- 7 (4)	SCK
5	. ANEL DE DESLIZAMENTO	2	X.14.00672.01		40.SK.3404- 8 (4)	SCK
9	. PRATO SUPERIOR E INFERIOR	2	X.14.00668.01		40.33006.07. 1 (4)	SCK
10	. SEMI-ABRAÇADEIRA DE SUJEIÇÃO	1	X.14.00290.01			
11	. SEMI-ABRAÇADEIRA DE SUJEIÇÃO	1	X.14.00290.03			
12	. TAMPA PROTETORA M24	2	X.14.00797.01		GPN 600 B 203	KAP
13	. PARAFUSO SEXTAVADO M10X16, DIN 933, 8.8 DIN 267, A3P	3			COML	
14	. PARAFUSO SEXTAVADO M20X65, DIN 931, 8.8 DIN 267, A3P	8			COML	
15	. PARAFUSO SEXTAVADO M24X120, DIN 933, 8.8 DIN 267, A3P	2			COML	
16	. PORCA SEXTAVADA M20, DIN 934, 8 DIN 267, A3P	4			COML	
17	. ANILHA SEGURANÇA SCHNORR VS20, AÇO MOLA FOSFATADO	4			COML	
20	. ANILHA SEGURANÇA SCHNORR VS24, AÇO MOLA FOSFATADO	2			COML	
21	. PARAFUSO SEXTAVADO M20X160, DIN 931, 8.8 DIN 267, A3P	4			COML	
22	. ANILHA SEGURANÇA SCHNORR VS10, NRST	3			COML	
23	. ANILHA PLANA A10.5, DIN 125, A2	3			COML	
24	. CONJUNTO CHOQUE E TRAÇÃO (VER FIGURA 2-6, 2-10 PARA DESMONTAGEM.)	1	X.14.02349.00		40-SK-3404. 01 (3)	SCK
25	. FIO TERRA	SN	X.14.01218.00			
26	. TAMPA M20	2	X.14.00798.01		GPN 600 B 182	KAP

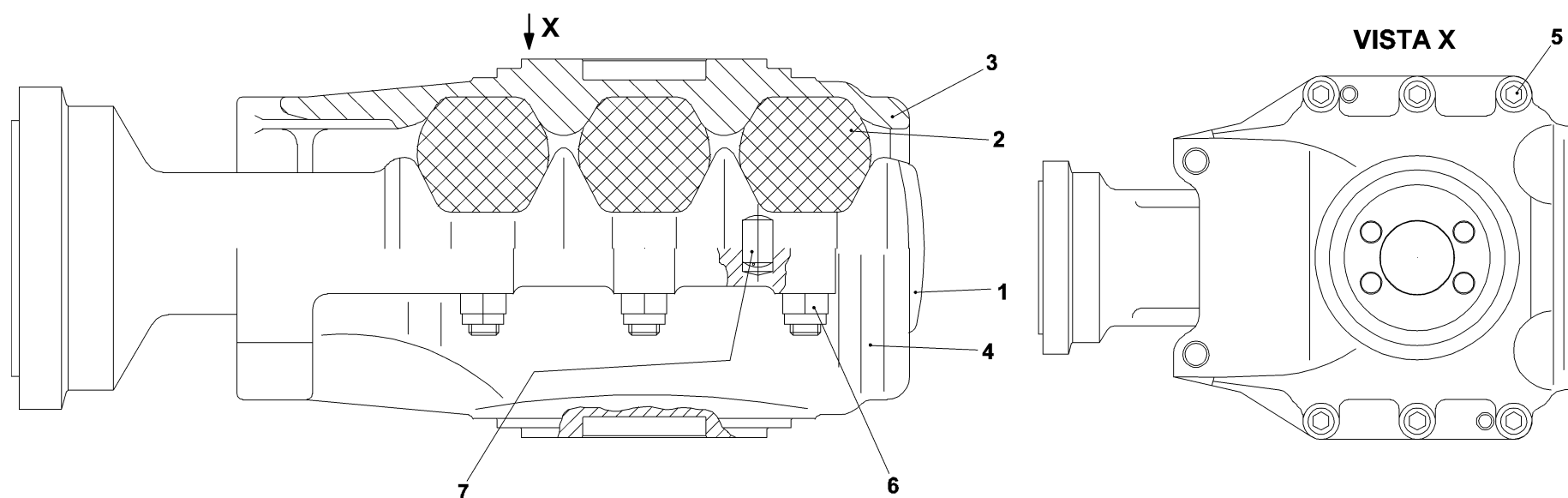


Figura 2-10. CONJUNTO CHOQUE E TRAÇÃO.

**EMU – RECIFE (CBTU)**  
**CATÁLOGO DE PEÇAS**  
**SEÇÃO 2 - ENGATES E INTERCOMUNICAÇÃO**

<b>Figura 2-10. CONJUNTO CHOQUE E TRAÇÃO</b>						
<b>Item</b>	<b>Descrição</b>	<b>Quant.</b>	<b>Cód. CAF</b>	<b>Cód. Usuário:</b>	<b>Cód. Forn.</b>	<b>Forn.</b>
-	<b>CONJUNTO CHOQUE E TRAÇÃO (VER FIGURA 2-5, 2-9 PARA MONTAGEM IMEDIATAMENTE SUPERIOR.)</b>	<b>REF</b>	<b>X.14.02349.00</b>		<b>40-SK-3404.01 (3)</b>	<b>SCK</b>
1	. BARRA DE TRAÇÃO	1	X.14.04559.01			
2	. SEMI-ANEL ELÁSTICO	6	X.14.00679.01		3.035.038.07.00.08	SCK
3	. SEMI-ABRAÇADEIRA SUPERIOR	1	X.14.00320.01		40-SK-3249-15 (1)	SCK
4	. SEMI-ABRAÇADEIRA INFERIOR	1	X.14.00321.01		40-SK-3249-16 (1)	SCK
5	. PARAFUSO CILÍNDRICO M16X70, DIN 912, Z.P.A., 8.8	6			COML	
6	. PORCA SEXTAVADA M16, DIN 985, Z.P.A., 8	6			COML	
7	. HASTE CILÍNDRICA Ø16M6X28	2	X.14.05272.07			

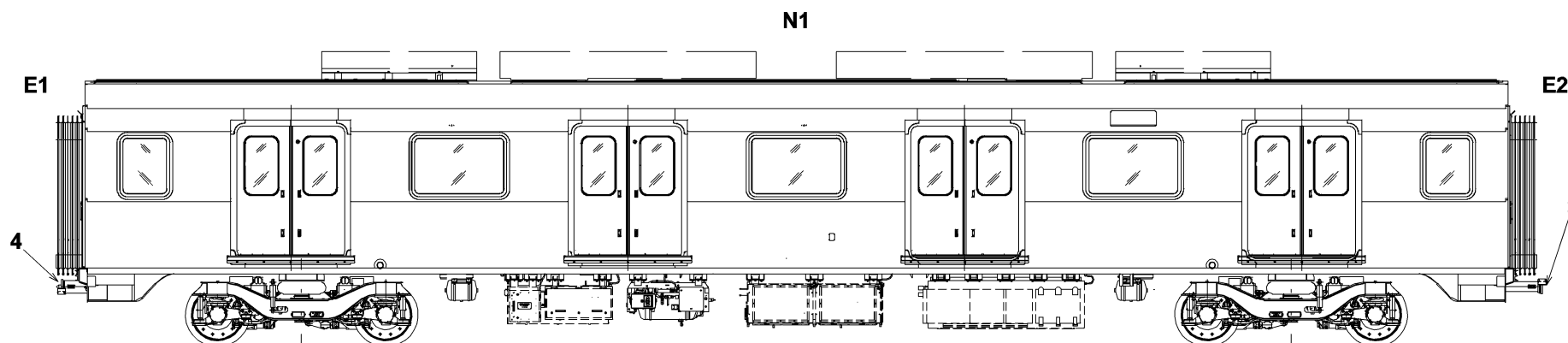
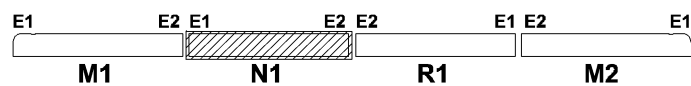


Figura 2-11. DISPOSIÇÃO ENGATES N.



EMU – RECIFE (CBTU)  
CATÁLOGO DE PEÇAS  
SEÇÃO 2 - ENGATES E INTERCOMUNICAÇÃO

Figura 2-11. DISPOSIÇÃO ENGATES N						
Item	Descrição	Quant.	Cód. CAF	Cód. Usuário:	Cód. Forn.	Forn.
-	DISPOSIÇÃO ENGATES N (VER FIGURA 1-5 PARA MONTAGEM IMEDIATAMENTE SUPERIOR.)	REF	C.F7.18.600.00			
3	. MONTAGEM ENGATE SEMI-PERMANENTE LADO TUBO (VER FIGURA 2-7 PARA DESMONTAGEM.)	1	C.F7.18.002.00			
4	. MONTAGEM ENGATE SEMI-PERMANENTE LADO AMORTECEDOR (VER FIGURA 2-12 PARA DESMONTAGEM.)	1	C.F7.18.601.00			

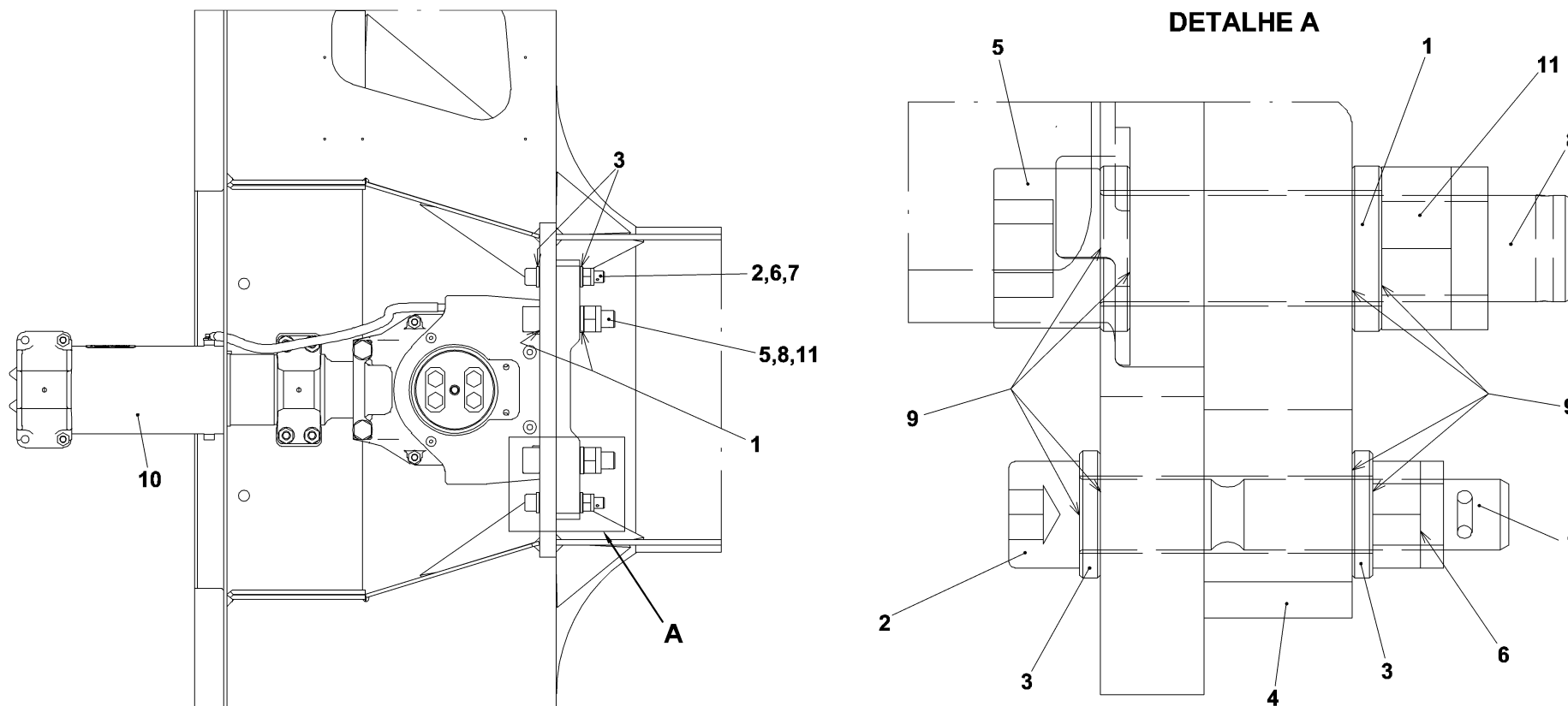


Figura 2-12. MONTAGEM ENGATE SEMI-PERMANENTE LADO AMORTECEDOR.

**EMU – RECIFE (CBTU)**  
**CATÁLOGO DE PEÇAS**  
**SEÇÃO 2 - ENGATES E INTERCOMUNICAÇÃO**

<b>Figura 2-12. MONTAGEM ENGATE SEMI-PERMANENTE LADO AMORTECEDOR</b>						
<b>Item</b>	<b>Descrição</b>	<b>Quant.</b>	<b>Cód. CAF</b>	<b>Cód. Usuário:</b>	<b>Cód. Forn.</b>	<b>Forn.</b>
-	<b>MONTAGEM ENGATE SEMI-PERMANENTE LADO AMORTECEDOR (VER FIGURA 2-11, 2-14 PARA MONTAGEM IMEDIATAMENTE SUPERIOR.)</b>	<b>REF</b>	<b>C.F7.18.601.00</b>			
1	. CASQUILHO	8	C.D2.18.011.01			
2	. PARAFUSO DE RUPTURA	4	C.D2.18.012.01			
3	. CASQUILHO	8	C.D2.18.013.01			
4	. PLACA	1	C.D2.18.014.01			
5	. PARAFUSO CM36X160S	4	C.D2.18.601.06			
6	. PORCA AUTO-TRAVANTE M24X2	4	C.D2.18.601.07			
7	. CUPILHA 5X50	4	C.D2.18.601.09			
8	. CUPILHA 6X75	4	C.D2.18.601.10			
9	. LUBRIFICANTE	1	C.D2.18.601.11		8151	LOC
10	. ENGATE SEMI PERMANENTE LADO AMORTECEDOR (VER FIGURA 2-13 PARA DESMONTAGEM.)	1	C.F7.18.006.00			
11	. PORCA AUTO-TRAVANTE M36, ISO 7042, 8 ISO 2320, DELTATONE 12μ	4			COML	

ITENS 10 E 12 SEM ILUSTRAÇÃO

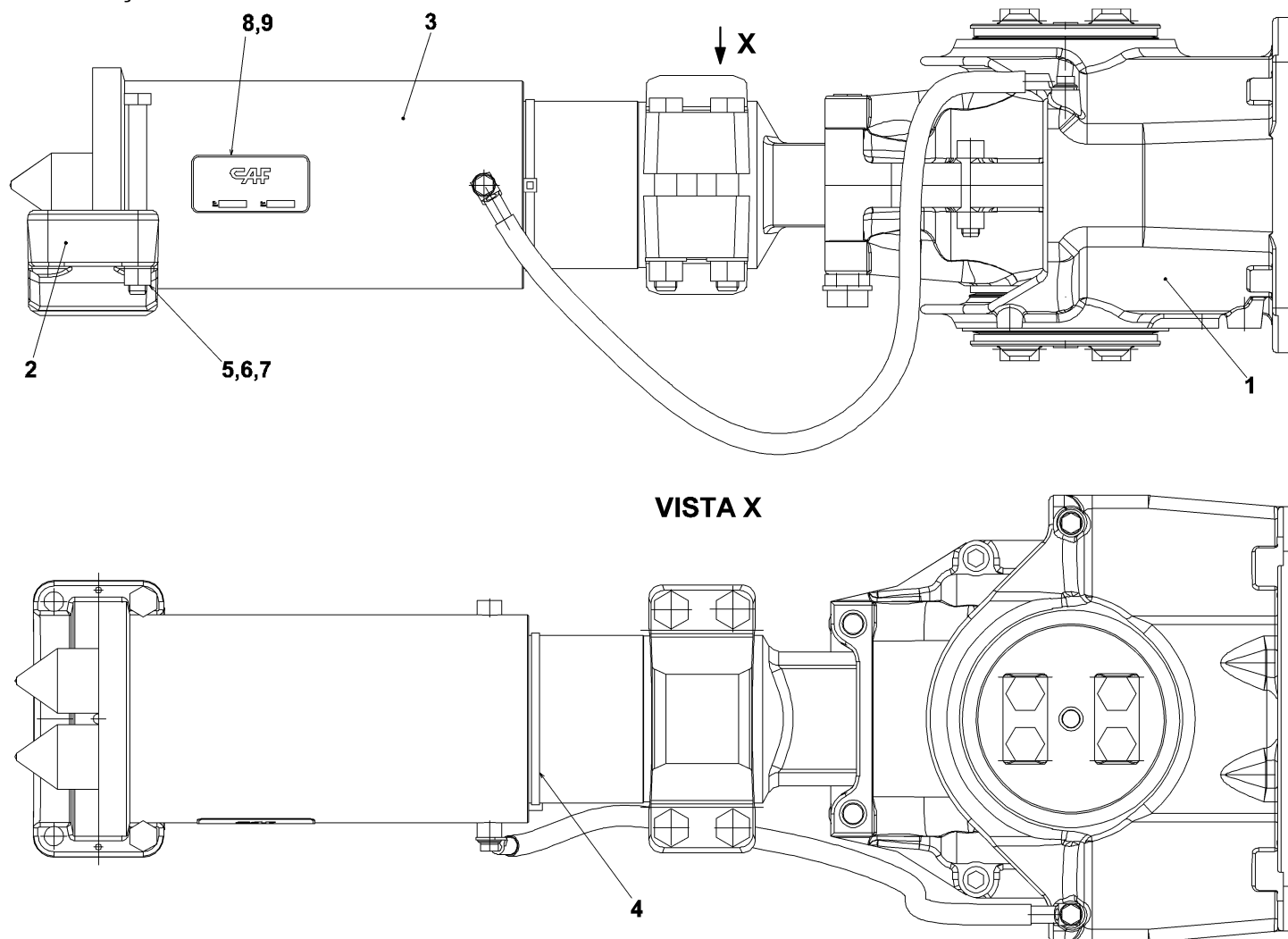


Figura 2-13. ENGATE SEMI PERMANENTE LADO AMORTECEDOR.

**EMU – RECIFE (CBTU)**  
**CATÁLOGO DE PEÇAS**  
**SEÇÃO 2 - ENGATES E INTERCOMUNICAÇÃO**

<b>Figura 2-13. ENGATE SEMI PERMANENTE LADO AMORTECEDOR</b>						
<b>Item</b>	<b>Descrição</b>	<b>Quant.</b>	<b>Cód. CAF</b>	<b>Cód. Usuário:</b>	<b>Cód. Forn.</b>	<b>Forn.</b>
-	<b>ENGATE SEMI PERMANENTE LADO AMORTECEDOR (VER FIGURA 2-12 PARA MONTAGEM IMEDIATAMENTE SUPERIOR.)</b>	REF	C.F7.18.006.00			
1	. ARTICULAÇÃO MOLA BORRACHA EFG3 (VER FIGURA 2-9 PARA DESMONTAGEM.)	1	X.14.02430.00			
2	. PARTE INFERIOR LUVA	1	X.14.04038.01			
3	. AMORTECEDOR SEMI-PERMANENTE	1	X.14.05498.01			
4	. SINALIZADOR DE PERCURSO	1	X.14.05549.00		2278-0	UNX
5	. PARAFUSO SEXTAVADO M16X170, ISO 4014, 8.8 ISO898, DELTATONE 12μ	2			COML	
6	. ANILHA SEGURANÇA SCHNORR VS16, AÇO MOLA FOSFATADO	2			COML	
7	. PORCA SEXTAVADO M16, ISO 4032, 8 ISO 898, DELTATONE 12μ	2			COML	
8	. PLACA CONSTRUTOR	1	X.14.05188.01			
9	. ADESIVO	SN			SIKAFLEX 252	SIK
10	. PINTURA CINZA, RAL 7016	SN			COML	
12	. LUBRIFICADO	1	X.14.02207.02			

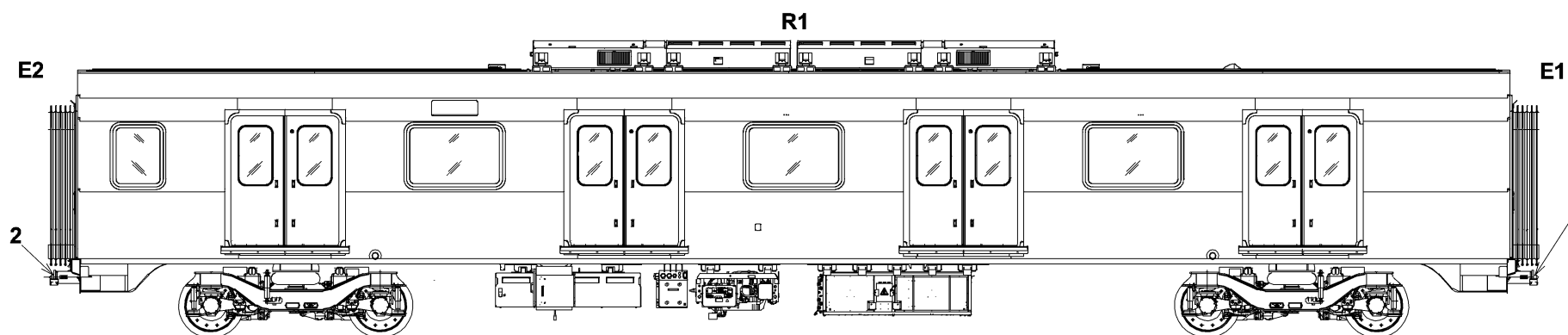
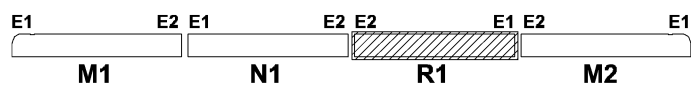


Figura 2-14. DISPOSIÇÃO ENGATES R.

EMU – RECIFE (CBTU)  
CATÁLOGO DE PEÇAS  
SEÇÃO 2 - ENGATES E INTERCOMUNICAÇÃO

Figura 2-14. DISPOSIÇÃO ENGATES R						
Item	Descrição	Quant.	Cód. CAF	Cód. Usuário:	Cód. Forn.	Forn.
-	DISPOSIÇÃO ENGATES R (VER FIGURA 1-7 PARA MONTAGEM IMEDIATAMENTE SUPERIOR.)	REF	C.F7.18.800.00			
2	. MONTAGEM DO ENGATE SEMI-PERMANENTE LADO AMORTECEDOR (VER FIGURA 2-12 PARA DESMONTAGEM.)	2	C.F7.18.601.00			

**FIGURA NÃO MOSTRADA**

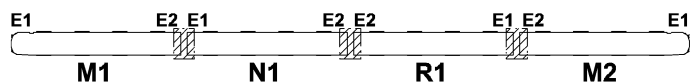
**Figura 2-15. PASSAGEM DE INTERCOMUNICAÇÃO.**



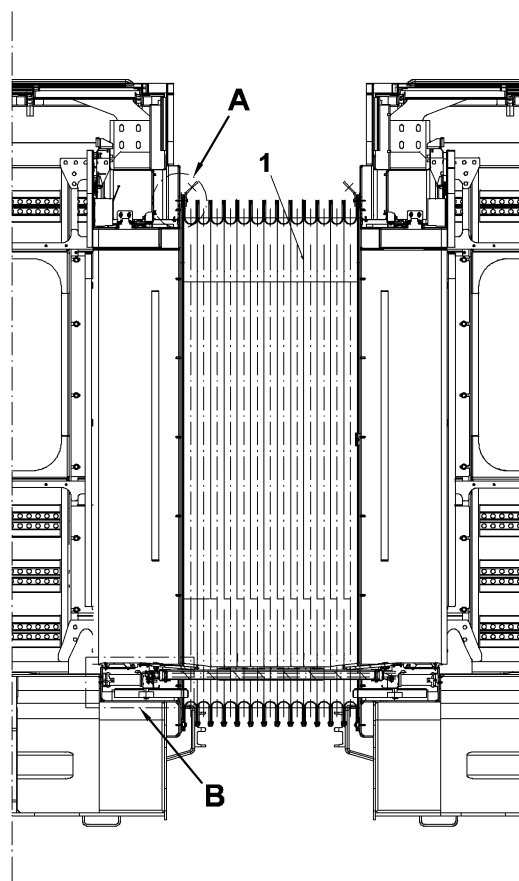
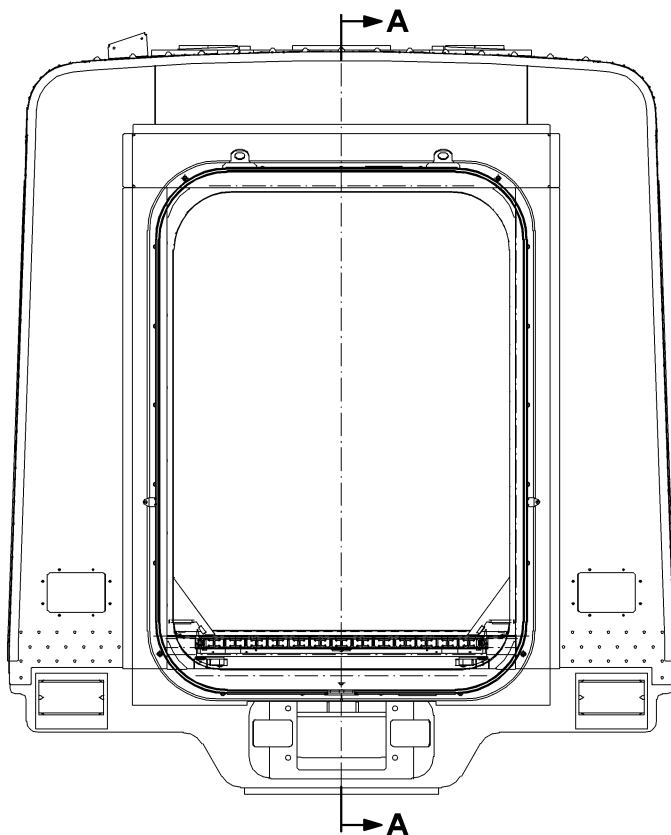
EMU – RECIFE (CBTU)  
CATÁLOGO DE PEÇAS  
SEÇÃO 2 - ENGATES E INTERCOMUNICAÇÃO



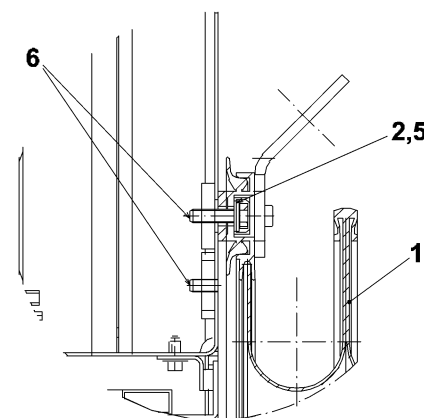
Figura 2-15. PASSAGEM DE INTERCOMUNICAÇÃO						
Item	Descrição	Quant.	Cód. CAF	Cód. Usuário:	Cód. Forn.	Forn.
-	PASSAGEM DE INTERCOMUNICAÇÃO (VER FIGURA 1-1 PARA MONTAGEM IMEDIATAMENTE SUPERIOR.)	REF	C.F7.42.000.00			
1	. MONTAGEM DO INTERCOMUNICAÇÃO (USAR SÓ EM C.F7.42.000.00) (VER FIGURA 2-16 PARA DESMONTAGEM.)	1	C.F7.42.001.00			



SEÇÃO A-A



DETALHE A



DETALHE B

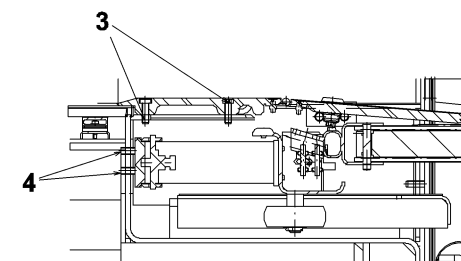


Figura 2-16. MONTAGEM DO INTERCOMUNICAÇÃO.

**EMU – RECIFE (CBTU)**  
**CATÁLOGO DE PEÇAS**  
**SEÇÃO 2 - ENGATES E INTERCOMUNICAÇÃO**

<b>Figura 2-16. MONTAGEM DO INTERCOMUNICAÇÃO</b>						
<b>Item</b>	<b>Descrição</b>	<b>Quant.</b>	<b>Cód. CAF</b>	<b>Cód. Usuário:</b>	<b>Cód. Forn.</b>	<b>Forn.</b>
-	<b>MONTAGEM DO INTERCOMUNICAÇÃO</b> <b>(VER FIGURA 2-15 PARA MONTAGEM IMEDIATAMENTE SUPERIOR.)</b>	REF	C.F7.42.001.00			
1	. INTERCOMUNICAÇÃO (VER FIGURA 2-17 PARA DESMONTAGEM.)	1	C.F7.42.010.00		04149176500	HÜB
2	. ANILHA CONTATO MÉDIA M8, NFE 25511, Z6 CN 18-09	42	X.55.00804.07		55.08.21.83	NOM
3	. PARAFUSO CABEÇA OCA SEXTAVADO M8X25, DIN 7984, INOXIDÁVEL, X5CRNI 18-10	14			COML	
4	. PARAFUSO CABEÇA CHATA SEXTAVADO M8X25, DIN 7991, INOXIDÁVEL, X5CRNI 18-10	16			COML	
5	. ANILHA PLANA M8, NFE 25514 M, A2-70 ISO 3506	42			COML	
6	. PARAFUSO SEXTAVADO ROSCADO CABEÇA M8X30, ISO 4017, A2-70 ISO 3506	42			COML	

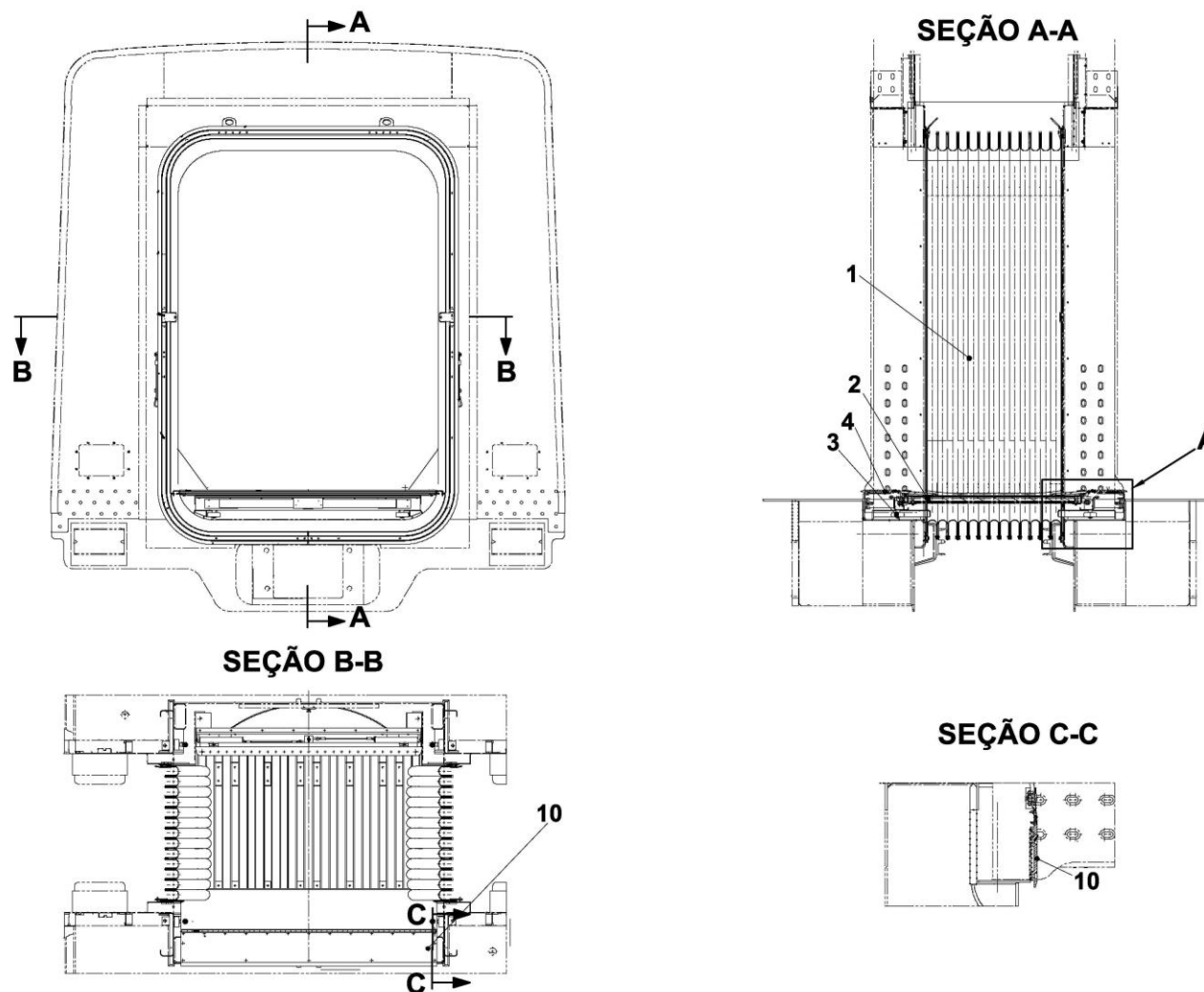


Figura 2-17. FOLE DE INTERCOMUNICAÇÃO (1/2).

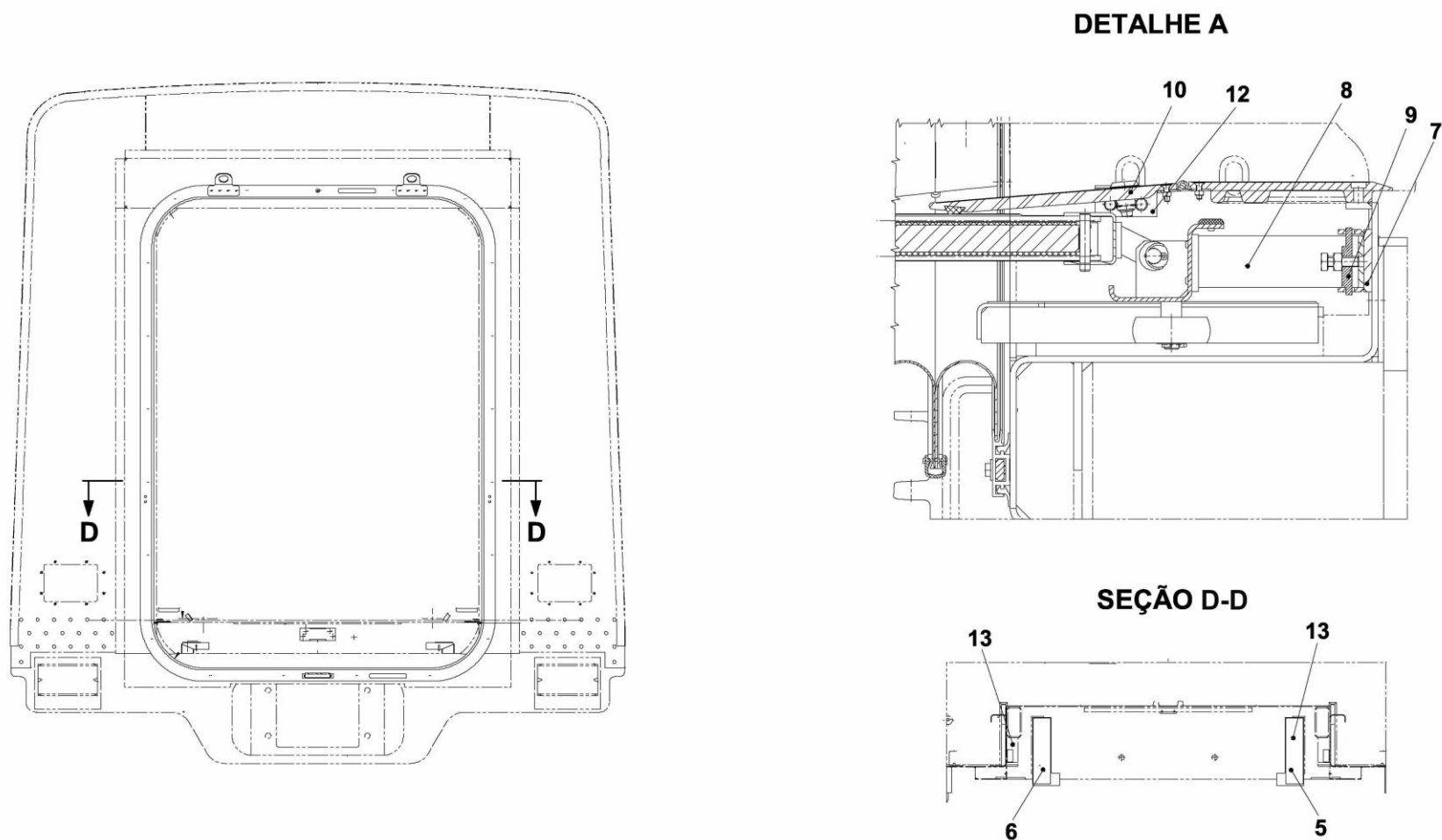


Figura 2-17. FOLE DE INTERCOMUNICAÇÃO (2/2).

**EMU – RECIFE (CBTU)**  
**CATÁLOGO DE PEÇAS**  
**SEÇÃO 2 - ENGATES E INTERCOMUNICAÇÃO**

<b>Figura 2-17. FOLE DE INTERCOMUNICAÇÃO</b>						
<b>Item</b>	<b>Descrição</b>	<b>Quant.</b>	<b>Cód. CAF</b>	<b>Cód. Usuário:</b>	<b>Cód. Forn.</b>	<b>Forn.</b>
-	<b>FOLE DE INTERCOMUNICAÇÃO</b> (VER FIGURA 2-16 PARA MONTAGEM IMEDIATAMENTE SUPERIOR.)	REF	C.F7.42.010.00		04149176500	HÜB
1	. FOLE CORRUGADO (VER FIGURA 2-18 PARA DESMONTAGEM.)	1			04149171400	HÜB
2	. PONTE DE INTERCOMUNICAÇÃO (VER FIGURA 2-19 PARA DESMONTAGEM.)	1			04149170700	HÜB
3	. BORDA (VER FIGURA 2-20 PARA DESMONTAGEM.)	1			04149985100	HÜB
4	. COBERTURA DA PONTE (VER FIGURA 2-21 PARA DESMONTAGEM.)	2			04149172300	HÜB
5	. SUPORTE DA PONTE DIREITO	2			04149171900	HÜB
6	. SUPORTE DA PONTE ESQUERDO	2			04149171800	HÜB
7	. SUPORTE DA MOLA	4			04120189500	HÜB
8	. MOLA EM FOLHA	2			04149985900	HÜB
9	. PEÇA DE FIXAÇÃO	2			04120096200	HÜB
10	. SAFETY-WALK	2			04140023700	HÜB
11	. ALAVANCA	1			04480008300	HÜB
12	. CHAVE QUADRADA OCA 9 MM ACOTOVELADA	1			04480060900	HÜB
13	. ÂNGULO	4			04149148700	HÜB
14	. CONJUNTO DE REPARAÇÃO	1			04910066000	HÜB

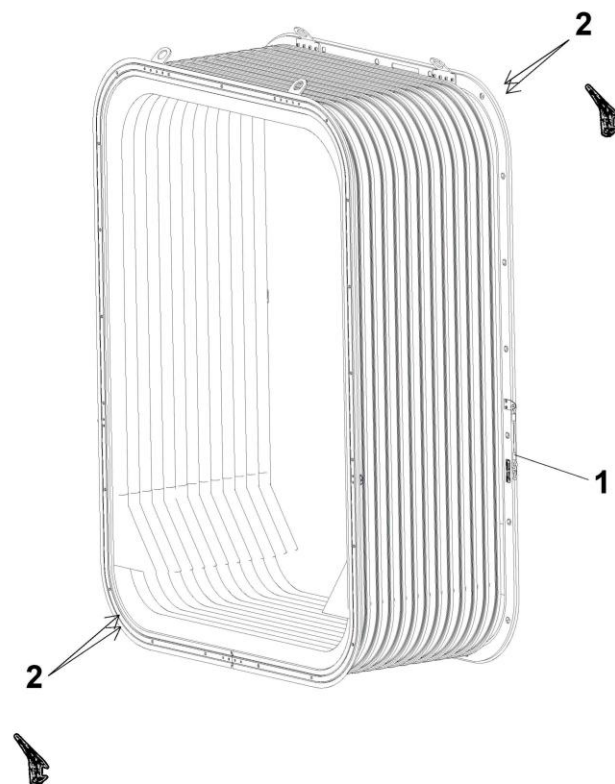


Figura 2-18. FOLE CORRUGADO.

EMU – RECIFE (CBTU)  
CATÁLOGO DE PEÇAS  
SEÇÃO 2 - ENGATES E INTERCOMUNICAÇÃO

Figura 2-18. FOLE CORRUGADO						
Item	Descrição	Quant.	Cód. CAF	Cód. Usuário:	Cód. Forn.	Forn.
-	FOLE CORRUGADO (VER FIGURA 2-17 PARA MONTAGEM IMEDIATAMENTE SUPERIOR.)	REF			04149171400	HÜB
1	. CABO DE RETENÇÃO	2			04149980400	HÜB
2	. PERFIL DE BORRACHA	SN			04420007499	HÜB



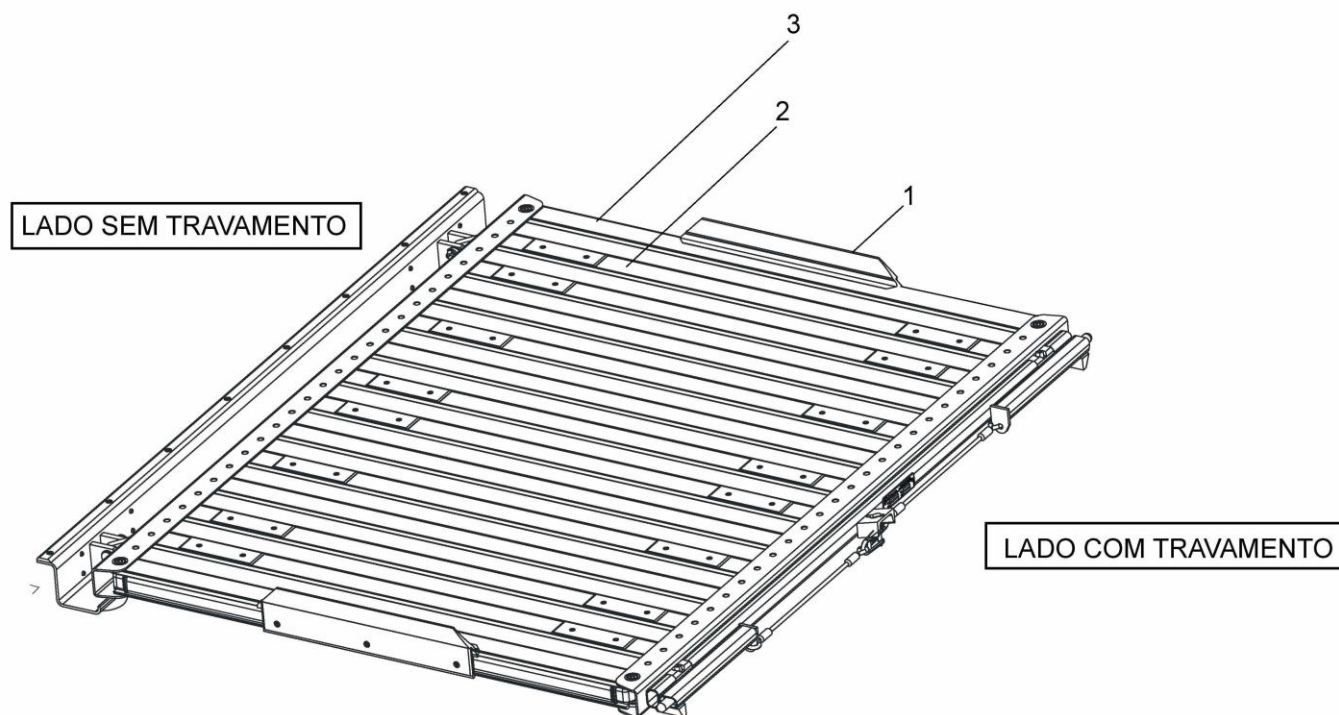
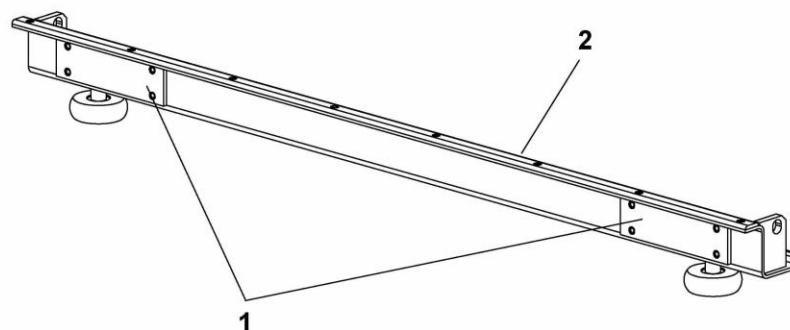


Figura 2-19. PONTE DE INTERCOMUNICAÇÃO.

**EMU – RECIFE (CBTU)**  
**CATÁLOGO DE PEÇAS**  
**SEÇÃO 2 - ENGATES E INTERCOMUNICAÇÃO**

<b>Figura 2-19. PONTE DE INTERCOMUNICAÇÃO</b>						
<b>Item</b>	<b>Descrição</b>	<b>Quant.</b>	<b>Cód. CAF</b>	<b>Cód. Usuário:</b>	<b>Cód. Forn.</b>	<b>Forn.</b>
-	<b>PONTE DE INTERCOMUNICAÇÃO (VER FIGURA 2-17 PARA MONTAGEM IMEDIATAMENTE SUPERIOR.)</b>	REF			<b>04149170700</b>	<b>HÜB</b>
1	. BORDA DE BORRACHA	2			04149969100	HÜB
2	. SAFETY-WALK (ELEMENTO ROLAMENTO/ELEMENTO DE ROLAMENTO COM PLACA DE DESLIZAMENTO)	12			04120088100 0106	HÜB
3	. SAFETY-WALK (ELEMENTO DE ROLAMENTO COM MANCAL)	2			04120088100 0107	HÜB



**Figura 2-20. BORDA.**

**EMU – RECIFE (CBTU)**  
**CATÁLOGO DE PEÇAS**  
**SEÇÃO 2 - ENGATES E INTERCOMUNICAÇÃO**

<b>Figura 2-20. BORDA</b>						
<b>Item</b>	<b>Descrição</b>	<b>Quant.</b>	<b>Cód. CAF</b>	<b>Cód. Usuário:</b>	<b>Cód. Forn.</b>	<b>Forn.</b>
-	<b>BORDA</b> <b>(VER FIGURA 2-17 PARA MONTAGEM IMEDIATAMENTE SUPERIOR.)</b>	REF			<b>04149985100</b>	<b>HÜB</b>
1	. PLACA DE DESLIZAMENTO	4			04120168500	HÜB
2	. BORDA DE DESLIZAMENTO	2			04120584400	HÜB

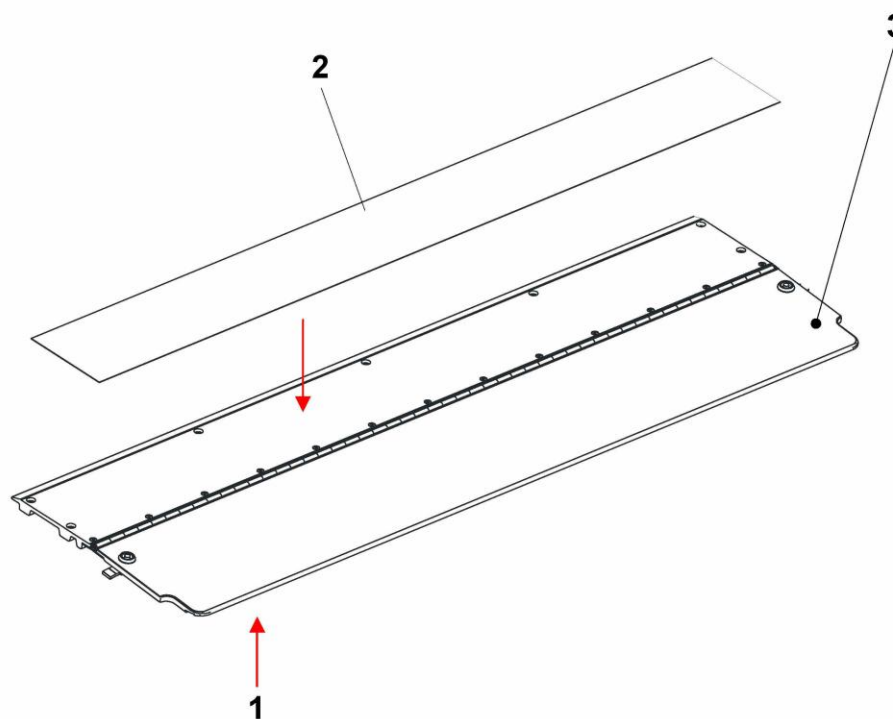


Figura 2-21. COBERTURA DA PONTE.

EMU – RECIFE (CBTU)  
CATÁLOGO DE PEÇAS  
SEÇÃO 2 - ENGATES E INTERCOMUNICAÇÃO

Figura 2-21. COBERTURA DA PONTE						
Item	Descrição	Quant.	Cód. CAF	Cód. Usuário:	Cód. Forn.	Forn.
-	COBERTURA DA PONTE (VER FIGURA 2-17 PARA MONTAGEM IMEDIATAMENTE SUPERIOR.)	REF			04149172300	HÜB
1	. BORDA DE DESLIZAMENTO 1400MM	2			04429995000 0013	HÜB
2	. SAFETY-WALK 1478MMX170MM	2			04140023700 0061	HÜB
3	. SAFETY-WALK 1478MMX229MM	2			04140023700 0058	HÜB